



2026



OSTERN

INHALT

OSTERN

Sixpack Classic	4
Sixpack Premium	N 5
Osterhase Mini	6
Oster Box	6
Oster Box Maxi	7
Kleines Präsent	8
Geschenkbbox Mini	9
Klappbox S	10
Standbodenbox	11
Osterdose	12
Lindt Präsent Ostern	13
Werbekarte Visitenkartenformat Schmunzelhase	14
Werbekarte Visitenkartenformat Osterhase	15
3D Präsent LKW / Bus / Haus / Schiff / Transporter	16

SERVICE

Motivvorlagen Ostern	3
Allgemeingültige Hinweise	18
Wichtige Hinweise	19



MOTIVVORLAGEN

Ein Produkt zu gestalten ist ganz einfach.
Es gibt zwei Möglichkeiten:

- ▶ Du lädst unsere Standzeichnung herunter und gestaltest das Produkt nach deinen eigenen Ideen.
- ▶ Oder du nutzt eine unserer zahlreichen Motivvorlagen und bist in nur 5 Schritten am Ziel:

1. WÄHLE DEIN WUNSCH-PRODUKT
2. WÄHLE DEINE GESTALTUNGSVORLAGE
3. LIEFERE DEIN LOGO
4. WIR INDIVIDUALISIEREN DEIN PRODUKT
5. FERTIG IST DEIN PRODUKT



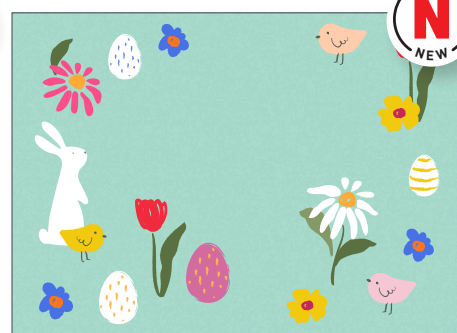
SCAN DICH REIN!
Hier findest du alle
Oster-Motivvorlagen.



220125 Disco Ei



220126 Farbparty Osterhase



220127 Ostergarten



219165 Edle Ostereier



219167 Hasennest



219168 Retro Easter Pink



**SIE BENÖTIGEN
GERINGERE MENGEN?
FRAGEN SIE UNS!**



Feines aus Schokolade

Preise: € / Stück

Menge		Inkl. Druck 4-c Euroskala
ab	5.040	1,81
ab	2.520	1,88
ab	1.008	1,97
ab	504	2,07
ab	360	2,21
ab	216	2,50

Nebenkosten zzgl. Einrichtungskosten je Auftrag/Motiv pauschal 109,00 € (auch bei Folgeaufträgen)

Inhalt 6 Klett Schoko-Ostereier aus feinsten Vollmilchschokolade in bunter Alufolie, 37,5 g
Saisonartikel - solange der Vorrat reicht!

Haltbarkeit Bis mindestens 30.06.2026

Format Ca. 95 x 62 x 43 mm
Maße der Werbefläche als Standzeichnung anfordern

Material Eierkarton mit Papieretikett

Verpackung Kartons à 72 Stück, 5 Kartons im Umkarton

Lieferzeit In aller Regel 10-20 Arbeitstage nach Druckfreigabe.
Siehe auch im Katalog auf der Seite „Hinweise“ oder unter go.pfile.de/agb-de

INHALT

Klett



Vollmilch

NEU



**DREI
 ZARTSCHMELZENDE
 SORTEN**



		Preise: €/ Stück
Menge		Inkl. Druck 4-c Eurokala
ab	5.040	2,66
ab	2.520	2,73
ab	1.008	2,82
ab	504	2,92
ab	360	3,06
ab	216	3,35

Nebenkosten zzgl. Einrichtungskosten je Auftrag/Motiv pauschal 109,00 € (auch bei Folgeaufträgen)

Inhalt 6 Lindt LINDOR Schoko-Ostereier in den Sorten Weiß, Milch und Doppelmilch, bunt gemischt, 48 g
 Saisonartikel - solange der Vorrat reicht!

Haltbarkeit Bis mindestens 30.06.2026

Format Ca. 95 x 62 x 43 mm
 Maße der Werbefläche als Standzeichnung anfordern

Material Eierkarton mit Papieretikett

Verpackung Kartons à 72 Stück, 4 Kartons im Umkarton

Lieferzeit In aller Regel 10-20 Arbeitstage nach Druckfreigabe.
 Siehe auch im Katalog auf der Seite „Hinweise“ oder unter go.pfile.de/agb-de

INHALT

Lindt



Weiß Milch Doppelmilch



DER LINDT
GOLDHASE



Preise: € / Stück

Menge		Inkl. Druck 4-c Euroskala
ab	10.200	0,59
ab	5.100	0,66
ab	2.550	0,76
ab	1.200	0,81
ab	600	0,95

Nebenkosten zzgl. Einrichtkosten je Auftrag/Motiv pauschal 109,00 € (auch bei Folgeaufträgen)

Inhalt	Klett Schoko-Osterhase aus Vollmilchschokolade, 12,5 g Saisonartikel - solange der Vorrat reicht!
Haltbarkeit	Bis mindestens 30.06.2026
Format	Ca. 37,5 x 62,5 x 22 mm Maße der Werbefläche als Standzeichnung anfordern
Material	Werbebox aus weißem, FSC®-zertifiziertem Karton
Verpackung	Kartons à 150 Stück, 8 Kartons im Umkarton
Lieferzeit	In aller Regel 10-20 Arbeitstage nach Druckfreigabe. Siehe auch im Katalog auf der Seite „Hinweise“ oder unter go.pfile.de/agb-de

INHALT

Klett



Vollmilch

Preise: € / Stück

Menge		Inkl. Druck 4-c Euroskala
ab	5.040	1,14
ab	2.520	1,26
ab	1.080	1,36
ab	540	1,45

Nebenkosten zzgl. Einrichtkosten je Auftrag/Motiv pauschal 109,00 € (auch bei Folgeaufträgen)

Inhalt	Lindt Schoko-Osterhase aus feiner Alpenvollmilchschokolade, 10 g Saisonartikel - solange der Vorrat reicht!
Haltbarkeit	Bis mindestens 30.06.2026
Format	Ca. 38 x 60 x 28 mm Maße der Werbefläche als Standzeichnung anfordern
Material	Werbebox aus weißem Karton
Verpackung	Kartons à 180 Stück, 6 Kartons im Umkarton
Lieferzeit	In aller Regel 10-20 Arbeitstage nach Druckfreigabe. Siehe auch im Katalog auf der Seite „Hinweise“ oder unter go.pfile.de/agb-de

INHALT

Lindt



Alpenvollmilch

DER MIT
 DEM GOLDENEN
 GLÖCKCHEN



Preise: € / Stück

Menge		Inkl. Druck 4-c Euroskala
ab	5.014	3,78
ab	2.530	3,84
ab	1.012	3,98
ab	506	4,12
ab	276	4,46
ab	184	4,65

Nebenkosten zzgl. Einrichtungskosten je Auftrag/Motiv pauschal 109,00 € (auch bei Folgeaufträgen)

Inhalt Lindt Schoko-Osterhase mit Glöckchen aus feiner Alpenvollmilchschokolade, 50 g
 Saisonartikel - solange der Vorrat reicht!

Haltbarkeit Bis mindestens 30.06.2026

Format Ca. 74 x 94 x 40 mm
 Maße der Werbefläche als Standzeichnung anfordern

Material Werbebox aus weißem, FSC®-zertifiziertem Karton

Verpackung Kartons à 46 Stück, 4 Kartons im Umkarton

Lieferzeit In aller Regel 10-20 Arbeitstage nach Druckfreigabe.
 Siehe auch im Katalog auf der Seite „Hinweise“ oder unter go.pfile.de/agb-de

INHALT

Lindt



Alpenvollmilch



Preise: € / Stück

Menge		Inkl. Druck 4-c Euroskala
ab	10.080	0,63
ab	5.040	0,74
ab	2.520	0,85
ab	1.260	0,95
ab	630	1,06

Nebenkosten zzgl. Einrichtungskosten je Auftrag/Motiv pauschal 109,00 € (auch bei Folgeaufträgen)

Inhalt 1 Klett Schoko-Osterei aus feinsten Vollmilchschokolade in bunter Alufolie, Farbe nicht wählbar, 6 g
Saisonartikel - solange der Vorrat reicht!

Haltbarkeit Bis mindestens 30.06.2026

Format Ca. 50 x 50 x 50 mm
Maße der Werbefläche als Standzeichnung anfordern

Material Werbebox aus weißem, FSC®-zertifiziertem Karton

Verpackung Kartons á 90 Stück, 10 Kartons im Umkarton

Lieferzeit In aller Regel 10-20 Arbeitstage nach Druckfreigabe.
Siehe auch im Katalog auf der Seite „Hinweise“ oder unter go.pfile.de/agb-de

INHALT

Klett



Vollmilch



		Preise: € / Stück
Menge	Inkl. Druck 4-c Eurokala	
ab 12.960	0,91	
ab 6.480	0,95	
ab 3.240	1,06	
ab 1.080	1,17	
ab 540	1,27	
Nebenkosten	zzgl. Einrichtungskosten je Auftrag/Motiv pauschal (auch bei Folgeaufträgen)	109,00 €
Aufpreis	Lindt Schoko-Osterhase:	0,39 € / Stück

FÜLLVARIANTEN

Klett

Lindt



Vollmilch



Alpenvollmilch

Inhalt **Im Grundpreis enthalten:** 1 Klett Schoko-Osterhase aus Vollmilchschokolade, 12,5 g
Gegen Aufpreis: 1 Lindt Schoko-Osterhase aus feiner Alpenvollmilchschokolade, 10 g
 Saisonartikel - solange der Vorrat reicht!

Haltbarkeit Bis mindestens 30.06.2026

Format Ca. 60 x 45 x 37 mm
 Maße der Werbefläche als Standzeichnung anfordern

Material Werbebox aus weißem, FSC®-zertifiziertem Karton

Verpackung Kartons à 90 Stück, 6 Kartons im Umkarton

Lieferzeit In aller Regel 10-20 Arbeitstage nach Druckfreigabe.
 Siehe auch im Katalog auf der Seite „Hinweise“ oder unter go.pfile.de/agb-de



Preise: € / Stück

Menge		Inkl. Druck 4-c Euroskala
ab	11.520	1,33
ab	5.760	1,36
ab	1.920	1,47
ab	960	1,57
ab	480	1,68

Nebenkosten zzgl. Einrichtungskosten je Auftrag/Motiv pauschal 109,00 € (auch bei Folgeaufträgen)

Aufpreis Lindt: 0,66 € / Stück

Inhalt **Im Grundpreis enthalten:** 1 Klett Schoko-Osterei aus feinsten Vollmilchschokolade in bunter Alufolie und 1 Klett Schoko-Ostereier aus Vollmilchschokolade, 18,5 g
Gegen Aufpreis: 2 Lindt LINDOR Mini Schoko-Ostereier aus Vollmilchschokolade und 1 Lindt Schoko-Ostereier aus feiner Alpenvollmilchschokolade, 19 g
Saisonartikel - solange der Vorrat reicht!

Haltbarkeit Bis mindestens 30.06.2026

Format Ca. 80 x 80 x 26 mm
Maße der Werbefläche als Standzeichnung anfordern

Material Werbebox aus weißem, FSC®-zertifiziertem Karton

Verpackung Kartons á 48 Stück, 10 Kartons im Umkarton

Lieferzeit In aller Regel 10-20 Arbeitstage nach Druckfreigabe.
Siehe auch im Katalog auf der Seite „Hinweise“ oder unter go.pfile.de/agb-de

FÜLLVARIANTEN

Klett



Vollmilch

Lindt



Alpenvollmilch

Vollmilch



Lindt 

		Preise: €/ Stück
Menge		Inkl. Druck 4-c Euroskala
ab	10.000	2,18
ab	5.000	2,30
ab	2.500	2,43
ab	1.000	2,58
ab	500	2,73
ab	300	2,94
Nebenkosten	zzgl. Einrichtungskosten je Auftrag/Motiv pauschal (auch bei Folgeaufträgen)	109,00 €

INHALT

Lindt



Alpervollmilch



Vollmilch

Inhalt	1 Lindt Schoko-Osterhase aus feiner Alpervollmilchschokolade und 4 Lindt LINDOR Mini Schoko-Ostereier aus Vollmilchschokolade, 28 g Saisonartikel - solange der Vorrat reicht!
Haltbarkeit	Bis mindestens 30.06.2026
Format	Ca. 50 x 80 x 38 mm Maße der Werbefläche als Standzeichnung anfordern
Material	Werbeverpackung aus weißem Karton
Verpackung	Kartons à 100 Stück, 5 Kartons im Umkarton
Lieferzeit	In aller Regel 10-20 Arbeitstage nach Druckfreigabe. Siehe auch im Katalog auf der Seite „Hinweise“ oder unter go.pfile.de/agb-de

RECYCLBAR



Lindt

		Preise: € / Stück
Menge		Inkl. Druck 4-c Euroskala
ab	10.000	2,49
ab	5.000	2,55
ab	2.500	2,74
ab	1.000	3,01
ab	500	3,28
ab	300	3,77
Nebenkosten	zzgl. Einrichtungskosten je Auftrag/Motiv pauschal (auch bei Folgeaufträgen)	109,00 €

Inhalt	1 Lindt Schoko-Osterhase aus feiner Alpenvollmilchschokolade und 2 Lindt LINDOR Mini Schoko-Ostereier aus Vollmilchschokolade, 19 g Saisonartikel - solange der Vorrat reicht!
Haltbarkeit	Bis mindestens 30.06.2026
Format	Höhe ca. 25 mm, Ø ca. 75 mm Maße der Werbefläche als Standzeichnung anfordern
Material	Weißer Dose mit Stülpedeckel, aus 98 % recycelbarem Weißblech, Display-Einleger aus weißem Karton
Verpackung	Kartons à 100 Stück, 2 Kartons im Umkarton
Lieferzeit	In aller Regel 10-20 Arbeitstage nach Druckfreigabe. Siehe auch im Katalog auf der Seite „Hinweise“ oder unter go.pfile.de/agb-de

INHALT

Lindt



Alpenvollmilch

Lindt LINDOR



Vollmilch

METALLDOSE
LANGFRISTIG
NUTZBAR

INHALT



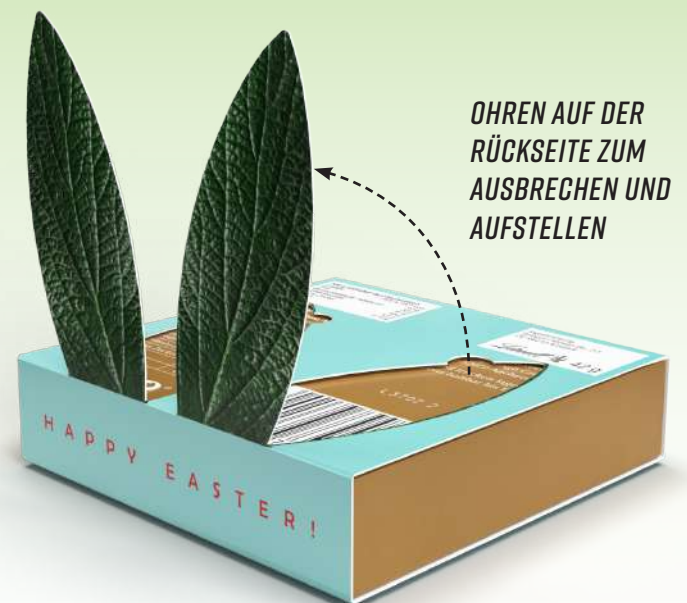
AUCH ERHÄLTlich ALS
WEIHNACHTS- ODER
GANZJAHRES-EDITION



Lindt

		Preise: €/ Stück
Menge		Inkl. Druck 4-c Euroskala
ab	1.080	4,60
ab	540	5,02
ab	270	5,15
ab	180	5,52
Nebenkosten	zzgl. Einrichtungskosten je Auftrag/Motiv pauschal (auch bei Folgeaufträgen)	109,00 €
Inhalt	Lindt kleine Kostbarkeiten mit 7 LINDOR Schoko-Eiern, bunt gemischt, und einem Goldhasen, 42 g Saisonartikel - solange der Vorrat reicht!	
Haltbarkeit	Bis mindestens 30.06.2026	
ormat	Ca. 100 x 100 x 25 mm Maße der Werbefläche als Standzeichnung anfordern	
Material	Pralinenschachtel mit Inlay; Werbeschuber aus weißem, FSC®-zertifiziertem Karton	
Verpackung	Kartons à 90 Stück, 4 Kartons im Umkarton	
Lieferzeit	In aller Regel 10-20 Arbeitstage nach Druckfreigabe. Siehe auch im Katalog auf der Seite „Hinweise“ oder unter go.pfile.de/agb-de	

FUNKTION



INDIVIDUELLE MOTIVE ZUM
AUSBRECHEN UND AUFSTELLEN
AUF ANFRAGE MÖGLICH



DIE ZARTESTE
VERSUCHUNG



Preise: € / Stück

Menge		Inkl. Druck 4-c Euroskala
ab	10.350	0,73
ab	5.400	0,74
ab	2.250	0,76
ab	900	0,82
ab	450	0,97

Nebenkosten zzgl. Einrichtungskosten je Auftrag/Motiv pauschal 109,00 €
(auch bei Folgeaufträgen)

Inhalt Milka Mini-Hase aus Alpenmilchschokolade mit
Milchcremefüllung, 8,5 g
Saisonartikel - solange der Vorrat reicht!

Haltbarkeit Bis mindestens 30.06.2026

Format Ca. 55 x 85 x 9 mm
Maße der Werbefläche als Standzeichnung anfordern

Material Werbekarte aus weißem, FSC®-zertifiziertem Karton

Verpackung Kartons à 450 Stück, 2 Kartons im Umkarton

Lieferzeit In aller Regel 10-20 Arbeitstage nach Druckfreigabe.
Siehe auch im Katalog auf der Seite „Hinweise“ oder
unter go.pfile.de/agb-de

INHALT

Milka



Alpenvollmilch



		Preise: €/ Stück
Menge		Inkl. Druck 4-c Euroskala
ab	10.260	0,56
ab	5.400	0,57
ab	2.160	0,59
ab	1.080	0,65
ab	540	0,80
Nebenkosten	zzgl. Einrichtungskosten je Auftrag/Motiv pauschal 109,00 € (auch bei Folgeaufträgen)	

INHALT

Riegelein



Edelvollmilch

Inhalt	Riegelein Mini-Hase aus Edelvollmilchschokolade aus Fairtrade zertifiziertem Kakao, 5 g Fairtrade Kakao mit Mengenausgleich fairtrade-deutschland.de/siegel Saisonartikel - solange der Vorrat reicht!
Haltbarkeit	Bis mindestens 30.06.2026
Format	Ca. 55 x 85 x 9 mm Maße der Werbefläche als Standzeichnung anfordern
Material	Werbekarte aus weißem, FSC®-zertifiziertem Karton
Verpackung	Kartons à 540 Stück, 2 Kartons im Umkarton
Lieferzeit	In aller Regel 10-20 Arbeitstage nach Druckfreigabe. Siehe auch im Katalog auf der Seite „Hinweise“ oder unter go.pfile.de/agb-de



Preise: € / Stück

Inkl. Druck 4-c Euroskala

Menge	Fahrzeuge/Haus	Menge	Schiff
ab	5.040	2,22	ab 5.040 2,22
ab	2.520	2,33	ab 2.544 2,33
ab	960	2,60	ab 960 2,60
ab	480	2,81	ab 384 2,81
ab	240	3,09	ab 192 3,09

Nebenkosten zzgl. Einrichtungskosten je Auftrag/Motiv pauschal 109,00 € (auch bei Folgeaufträgen)

Inhalt	5 Klett Schoko-Ostereier aus feinsten Vollmilchschokolade in bunter Alufolie, 31 g Saisonartikel - solange der Vorrat reicht!
Haltbarkeit	Bis mindestens 30.06.2026
Format	Ca. 128 x 70 x 46 mm (Fahrzeuge) Ca. 74 x 50 x 69 mm (Haus) Ca. 171 x 58 x 47 mm (Schiff) Maße der Werbefläche als Standzeichnung anfordern
Material	Verpackung aus weißem, FSC®-zertifiziertem Karton
Verpackung	Kartons à 60 Stück, 4 Kartons im Umkarton (Fahrzeuge) Kartons à 60 Stück, 6 Kartons im Umkarton (Haus) Kartons à 48 Stück, 4 Kartons im Umkarton (Schiff)
Lieferzeit	In aller Regel 10-20 Arbeitstage nach Druckfreigabe. Siehe auch im Katalog auf der Seite „Hinweise“ oder unter go.pfile.de/agb-de

INHALT

Klett



Vollmilch

**AUCH
MIT SCHOKOLADE
UND SNACKS
ERHÄLTlich**

ART.-NR.: 1297

3D PRÄSENT BUS

ART.-NR.: 1297

3D PRÄSENT HAUS

ART.-NR.: 1297

3D PRÄSENT SCHIFF

ART.-NR.: 1297

3D PRÄSENT TRANSPORTER

ALLGEMEINGÜLTIGE HINWEISE

Wir haben für dich einige grundlegende Informationen zusammengefasst. Bitte beachte, dass jede deiner Anfragen individuell behandelt werden muss. Es können nicht alle möglicherweise auftretenden Fälle hier schriftlich zusammengefasst werden. Unsere Kundenberatung steht dir gerne telefonisch für eine individuelle Beratung zur Verfügung. Für eine kompetente Beratung benötigen wir dein gewünschtes Druckmotiv.

Liefertermine

Unsere Liefertermine gelten wie in der Auftragsbestätigung angegeben jeweils innerhalb der Lieferwoche/Liefertag abgehend. Die Liefertermine generieren sich nach Druckfreigabe und nicht nach Eingang der Druckvorlagen. Ohne vorliegende Freigabe kann dir kein Liefertermin bestätigt werden.

Bei hohen Kapazitätsauslastungen kann es ggf. zu verlängerten Lieferzeiten kommen (z. B. in der Weihnachts- und Ostersaison)

Verderbliche Lebensmittel

Lebensmittel sind vom Umtausch ausgeschlossen. Bitte nehme unmittelbar nach Wareneingang die Warenkontrolle vor und zeige uns eventuelle Beanstandungen innerhalb von 24 Stunden an. Spätere Reklamationen können nicht anerkannt werden. Ab dem Zeitpunkt des Verlassens unseres Hauses haben wir keinen Einfluss mehr auf unsere Lebensmittel und können deshalb weder eine qualitative noch eine lebensmittelrechtliche Verantwortung übernehmen.

Bei sommerlichen Temperaturen kann je nach Produkt der Versand per Kühltransport erforderlich werden, um eine einwandfreie Qualität der Ware zu gewährleisten (Achtung: abweichende Frachtkosten).

Korrekturen

Ohne eine von dir schriftlich erteilte Freigabe erfolgt kein Druck. Solltest du in dem vorliegenden Korrekturabzug Änderungen vornehmen, ist dies nicht mit einer Freigabe gleichzusetzen. Du erhältst erneut einen Korrekturabzug zur Prüfung mit der Bitte um Freigabe. Bitte kontrolliere den zur Ansicht vorliegenden Korrekturabzug sehr genau. Sobald auch nur die geringste Unsicherheit vorliegt, rufe uns bitte an. Wir helfen dir gerne weiter. Die von dir zu erteilende Freigabe ist notwendiger Bestandteil des Auftrages. Sie ist uneingeschränkt gültig und nicht widerrufbar. Für die von dir freigegebenen Drucke übernehmen wir keine Verantwortung, auch nicht für evtl. übersehene Fehler jeglicher Art.

Für vorliegende 1:1 Daten zu einer Bestellung ist die Erstellung des Korrekturabzuges kostenfrei. Bei Änderungen des Korrekturabzuges behalten wir uns vor, ab dem dritten Abzug einen Pauschalbetrag in Rechnung zu stellen.

Bei Stornierung eines Auftrags berechnen wir die bis dahin entstandenen Kosten für unsere Vorarbeit. Bei extra bestellten Waren oder Saisonware müssen wir auch diese Kosten in Rechnung stellen.

Auftragsänderungen

Nach Erhalt der Auftragsbestätigung können wir von dir veranlasste und systemrelevante Änderungen nur gegen Berechnung einer Pauschale von 49,- € vornehmen.

Reklamationen

Im Falle einer Beanstandung setze dich bitte unverzüglich mit uns in Verbindung. Als Beleg des Mangels dient mind. 10 % der Gesamtmenge, die uns als Beweis originalverpackt zur Verfügung gestellt werden muss. Gleiche Regelung gilt auch für Beanstandung der Druckausführung. Reklamationen betreffend Geschmack und Beschaffenheit der Lebensmittel können nur akzeptiert werden, wenn eine sachgerechte Lagerung und Handhabung deinerseits vorlag.

Beispiel: Die Lebensmittel müssen an einem trockenen Ort und vor Temperaturschwankungen (warm/kalt) geschützt gelagert werden.

Fragen hierzu werden von unserer Kundenberatung gerne beantwortet.

Transportschäden:

Angelieferte Waren, ob Paletten- oder Paketversand, müssen sofort bei Anlieferung auf Beschädigungen geprüft werden (saubere Verzerrung, bzw. Folierung/Kartons unbeschädigt?). Äußerliche Beschädigungen müssen dem Frachtführer (Spedition/Paketdienst) angezeigt und von diesem schriftlich auf den Anlieferpapieren bestätigt werden. Protokolliere die Beschädigungen bitte genau, auch fotografisch und informiere uns unverzüglich. Zeitverzögerte und nicht auf den Frachtpapieren dokumentierte Schäden können im Nachhinein nicht geltend gemacht werden!

Bestellmengen

Mengenabweichungen von $\pm 10\%$ sind aus technischen Gründen vorbehalten. Je nach Produktkategorie werden unsere Produkte abgezählt oder abgewogen verpackt. Mengenabweichungen pro Produktkarton können hierbei auftreten.

Die Endstückzahl wird von uns protokolliert und kontrolliert. Sollten Unregelmäßigkeiten pro Verpackungseinheit auftreten, kontrolliere bitte die Endstückzahl.

Verpackungstechnische Hinweise

Bitte berücksichtige bei deiner Bestellung unsere Verpackungseinheiten. Die angegebenen Frachtkosten sind ca. Angaben, freibleibend und können erst nach Auftragsfertigstellung genau ermittelt werden.

Bei Gebäckartikeln kann versandtechnisch Bruch entstehen.

Farben

Farbabweichungen sind material- und produktspezifisch möglich.

Bei mehrfarbigen Drucken wird zwingend ein farbverbindlicher Proof der gestellten Daten benötigt.

Bei transparentem, farbigem oder metallischem Trägermaterial kann es ohne Weißunterlegung zu einer abweichenden Farbwiedergabe kommen. Wir empfehlen dir deshalb, falls technisch möglich, mit einer Weißunterlegung zu arbeiten, die als weitere Druckfarbe berechnet wird. Um Farb-Reklamationen zu vermeiden, bitte unbedingt einen farbverbindlichen Proof mitsenden.

Bei unveränderten Nachdrucken kann es zu Farbabweichungen kommen. Diese sind technisch bedingt und nicht zu verhindern. Farbabweichungen in Nuancen werden deshalb als Reklamation nicht anerkannt.

Produktabweichungen

Bitte beachte, dass das Design beinhalteteter Produkte vom Design im Katalog abweichen kann. Kurzfristige Designänderungen durch den Hersteller können nicht ausgeschlossen werden. Reklamationen diesbezüglich schließen wir daher aus.

Weiterverarbeitung

Generell kann es während der Verarbeitung zu technisch bedingten Schwankungen kommen. Dies betrifft z. B. Stanzungen und Zuschnitte von Kartonverpackungen. Bei Folienprodukten sind bei der Abpackung motivbedingte Verschiebungen möglich. Bei vollflächigen Motiven ist die Schnittführung nur innerhalb einer gewissen Toleranz steuerbar. Es ist daher möglich, dass Farbübergänge im Motiv im Schnittbereich verschoben und als schmaler Streifen (der anderen Druckfarbe) am Schnittende der Packung sichtbar sind.

Der Inhaltstext kann bei Beuteln teilweise durch die Siegelnaht verdeckt werden.

Tetraeder-Verpackungen:

Es kann verpackungstechnisch bedingt zu einer schwankenden Ausrichtung des Druckbildes auf der dreieckigen Werbefläche kommen.

Klebebänderolen:

Es kann eine leichte Blasenbildung sowie ein Versatz der Bänderolenden nicht ausgeschlossen werden.

Mindesthaltbarkeit

Das auf der Werbe-Verpackung aufgedruckte Mindesthaltbarkeitsdatum (1 Woche Toleranz) richtet sich nach dem Liefertermin zum Zeitpunkt der Druckfreigabe. Kommt es zu Verschiebungen deinerseits passen wir das MHD nur auf deinen ausdrücklichen Wunsch an und berechnen hierfür 49,- €. Ist der Druck bereits erfolgt sind keine Änderungen mehr möglich.

Das jeweils angegebene MHD kann nur bei lebensmittelgerechter Lagerung garantiert werden. Unter Berücksichtigung der produktspezifischen Eigenschaften ist generell auf trockene, kühle und lichtgeschützte Lagerung zu achten. Temperaturschwankungen sind vor allem bei schokoladenhaltigen Produkten zu vermeiden, da sich sonst ein Fettreif (weißer Belag) bilden kann.

Herstellerhinweis auf Produkten

Gemäß der EU-Verordnung Nr. 178/2002 zur Gewährleistung der Lebensmittelsicherheit und um den Anforderungen des Lebensmittelrechts zu entsprechen, werden unsere Produkte/Verkaufseinheiten mit einem Herstellerhinweis versehen. Der Endkunde bzw. Händler oder die Agentur kann bei den meisten Produkten entscheiden, ob er selbst als Inverkehrbringer auf der Produktverpackung bzw. Umverpackung angeben oder der Hersteller genannt wird. Falls uns keine Angaben zum Herstellerhinweis vorliegen, wird von uns standardmäßig unser Hersteller eingesetzt. Sollte der Endkunde ausdrücklich keine dieser Angaben wünschen, muss der Hersteller von jeglicher Inanspruchnahme schriftlich freigestellt werden.

Wir weisen darauf hin, dass mit den Herstellerangaben gesetzliche Vorgaben erfüllt werden. Sie dienen nicht als Werbeaussage.

Deklaration

Aufgrund lebensmittelrechtlicher Vorgaben gemäß VO 1169/2011 muss die Deklaration in der Amtssprache des Landes erfolgen, in welchem die Ware ausgegeben wird. Wird in einer anderen Sprache deklariert, können wir keine Gewähr für die Verkehrsfähigkeit der Ware übernehmen. Die Verantwortung der Verkehrsfähigkeit geht in diesem Fall an den Kunden über.

Verteiler

Bei unterschiedlichen Versandadressen bitten wir dich die Adressdaten als EXCEL-Datei zur Verfügung zu stellen. Pro Spalte ein Adressbestandteil (z.B. Firma1 / Firma2 / Straße / PLZ ...). Bitte fordere unsere Vorlage an. Je nach Aufwand werden dir Kosten berechnet.

WICHTIGE HINWEISE

Infos zur Erstellung von Druckvorlagen

Bitte stelle uns Druckdaten, wenn möglich 1:1 auf unserer Standzeichnung zur Verfügung, ansonsten entstehen Datenbearbeitungskosten in Höhe von € 49,- pauschal.

- Strichmotive sollten eine optimale Auflösung von 1.200 dpi haben oder vektorisiert sein. Halbtonbilder sollten eine Auflösung von 300 dpi haben.
- Dateien, die per E-Mail verschickt werden, bitte unbedingt mit den entsprechenden Programmendungen versehen (z. B. .indd für InDesign, .ai für Adobe Illustrator, .psd für Photoshop).

Unsere Programme:

- Adobe Illustrator CC
- Adobe Photoshop CC
- Adobe InDesign CC

Offene Daten:

Enthält dein Dokument importierte / eingebettete Dateien (z.B. tif-, eps-, bmp- oder jpg-Dateien), speichere diese bitte separat mit ab. Schriften bitte in Pfade umwandeln, damit das Laden betriebsfremder Schriften vermieden wird. Ist dies nicht möglich, schicke uns bitte die Schriften (ausschließlich Mac-Schriften) mit.

Bitte beachte bei der Datenanlieferung als PDF folgendes:

- Daten direkt auf unserer Standvorlage anlegen und diese nicht verändern
- PDF-Kompatibilität zu PDF/X-4 (Acrobat 1.6)
- keine verschlüsselten PDF-Dateien (Kennwortschutz o.ä.)
- keine gefärbten Musterzellen/Kachelmuster
- keine Kommentare, Formularfelder o.ä.
- keine Transferkurven
- Standskizze auf „Überdrucken“ lassen und zwingend in unserer separaten Sonderfarbe mit dem Namen „Stand“ belassen

Zum Thema Datenträger

(falls du deine Daten per Post schicken möchtest)

- Beschrifte bitte deinen Datenträger (z. B. CDs) äußerlich gut sichtbar mit deinem Absender, Datei-, Logo-, Produktnamen, Auftragsnummer und sende uns zusätzlich einen Ausdruck der Dateien zu.
- Der Ausdruck sollte mit den Datei-Namen und den Angaben der gewünschten Druckfarbe(n) z. B. HKS, Pantone gekennzeichnet sein.

So geht's am schnellsten

Sende bitte deine Daten mit dem Motivnamen einfach per **E-Mail an deine Kundenberatung**. Bei Datenmengen über 100 MB empfehlen wir die Datenübertragung per FTP-Server. Falls du noch Fragen zum Datenaustausch hast, setze dich bitte mit deiner Kundenberatung in Verbindung.

In der Regel und je nach Auslastung und Materialverfügbarkeit beträgt die Lieferzeit 10-20 Arbeitstage nach Druckfreigabe.

Einzelne Produkte, Großmengen sowie Verteiler- und Einzelversand können davon abweichen. Konkrete Termine nennen wir gerne im Rahmen des Angebotes bzw. Auftrags.

Es gelten jeweils die in der Auftragsbestätigung genannten Liefertermine.

Drucktechnische Hinweise

Feinheiten, kleine Schriften sowie Warenzeichen können zuschmieren bzw. verloren gehen. Bei mehrfarbigen Drucken wird zwingend ein farbverbindlicher Proof der gestellten Daten benötigt.

QR-CODE und Barcode

Bitte beachte, dass wir die Lesbarkeit des QR-Codes nicht garantieren können.

Druckverfahren

4-c-Digital: Papier, Karton, Dosen, Folien, Klebe-Etiketten

Bereits ab Kleinmengen sind 4-c-Gestaltungen zu attraktiven Preisen möglich. Passerdifferenzen können hierbei nicht auftreten. Die Farben setzen sich aus der 4-c-Digital zusammen. Sonderfarben nach HKS oder Pantone können nur annähernd erzielt werden.

Dosen: Farben bei silbernen oder blanken Dosen sind lasierend und somit nicht deckend. Bitte beachte auch, dass negativ ausgesparte Elemente im Druck in Dosenfarbe erscheinen.

Andererseits kann durch das Durchscheinen, z.B. bei einer blanken Dose, ein sehr edler Effekt erzielt werden. Bei flächigen Motiven kann eine leichte Streifenbildung entstehen. Leichte Kratzer und Unebenheiten können materialbedingt auftreten.

Aufgrund der abfallenden runden Oberflächenstruktur des Produktes kann es zu leichten Verzerrungen des Druckbildes kommen.

Folien: Siegelnähte sind zum Teil nicht bedruckbar (siehe Standzeichnungen).

1-4-farbig Flexo: Folien

Bei Vollflächendruck sind Passerdifferenzen drucktechnisch bedingt möglich, ebenso entsteht ein Klischeestoß (unbedruckte Linie über die Folie) durch das Aufeinandertreffen der Klischee-Enden. Bei Vollflächendruck kann es zu Farbabbrieb in den Siegelnähten kommen. Motive mit hoher Farbdeckung sowie Metallic-Farben sollten zum Schutz vor Farbabrieb lackiert werden (zählt als weitere Druckfarbe).

Abrisse im Raster sind drucktechnisch nicht zu vermeiden. Die Grenzen liegen hierfür bei 3%.

Bonbons: Bei Vollflächendruck bleibt seitlich am Ende der Wickelenden ein weißer Rand (von je 1 mm) und bedingt durch den Anstoß des Klischees verläuft ein schmaler weißer Streifen quer über die Breite des Papiere.

Hinweis: Bei mehrfarbigen Rastermotiven benötigen wir zwingend einen farbverbindlichen Proof der gestellten Daten.

1-4-farbig Offset: Papier, Karton

Preisattraktiv bei höheren Auflagen. Druck von Sonderfarben nach HKS und Pantone sind möglich. Fluoreszierende Druckfarben können nicht eingesetzt werden.

1-4-farbig Tampon: Dosen, Spender

Passerdifferenzen sind drucktechnisch bedingt möglich. Bei Vollflächendruck wird evtl. ein Doppeldruck einzelner Farben notwendig (zählen als weitere Druckfarbe). Leichte Kratzer und Unebenheiten können materialbedingt auftreten.

Abrisse im Raster sind drucktechnisch nicht zu vermeiden. Die Grenzen liegen hierfür bei 15%.

Sleeve: In den Rundungen ist technisch bedingt ein geringer Verzug möglich.

Die Entscheidung, in welchem Druckverfahren wir Produkte/Aufträge fertigen, liegt ausschließlich bei uns.

Die Preise gelten ab 01.01.2026 und verstehen sich zzgl. gesetzlicher Mehrwertsteuer. Preisänderungen vorbehalten! Versandkosten und individuelle Sonderleistungen werden gesondert angeboten und in Rechnung gestellt.

Die Produkte im Katalog sind nicht originalgetreu abgebildet und differieren in Größe, Form und Farbe zum Original. Druckfehler, Irrtümer und Änderungen vorbehalten. Mit Erscheinen dieser Ausgabe verlieren alle bisherigen Verkaufsunterlagen ihre Gültigkeit.

Die angebotenen Osterartikel gelten für die Ostersaison 2026. Solange der Vorrat reicht.



4 business Werbemittel & Vertriebs GmbH
Lettenbachstraße 1 • D-86874 Mattsies
fon: +4982 6890880-100 • fax: +49 82 68 90 880-299
mail: info@4business-werbeartikel.de • web: www.4business-werbeartikel.de



Der FSC® setzt sich weltweit für die Förderung nachhaltiger Forstwirtschaft ein. Achten Sie auf unsere FSC®-zertifizierten Artikel